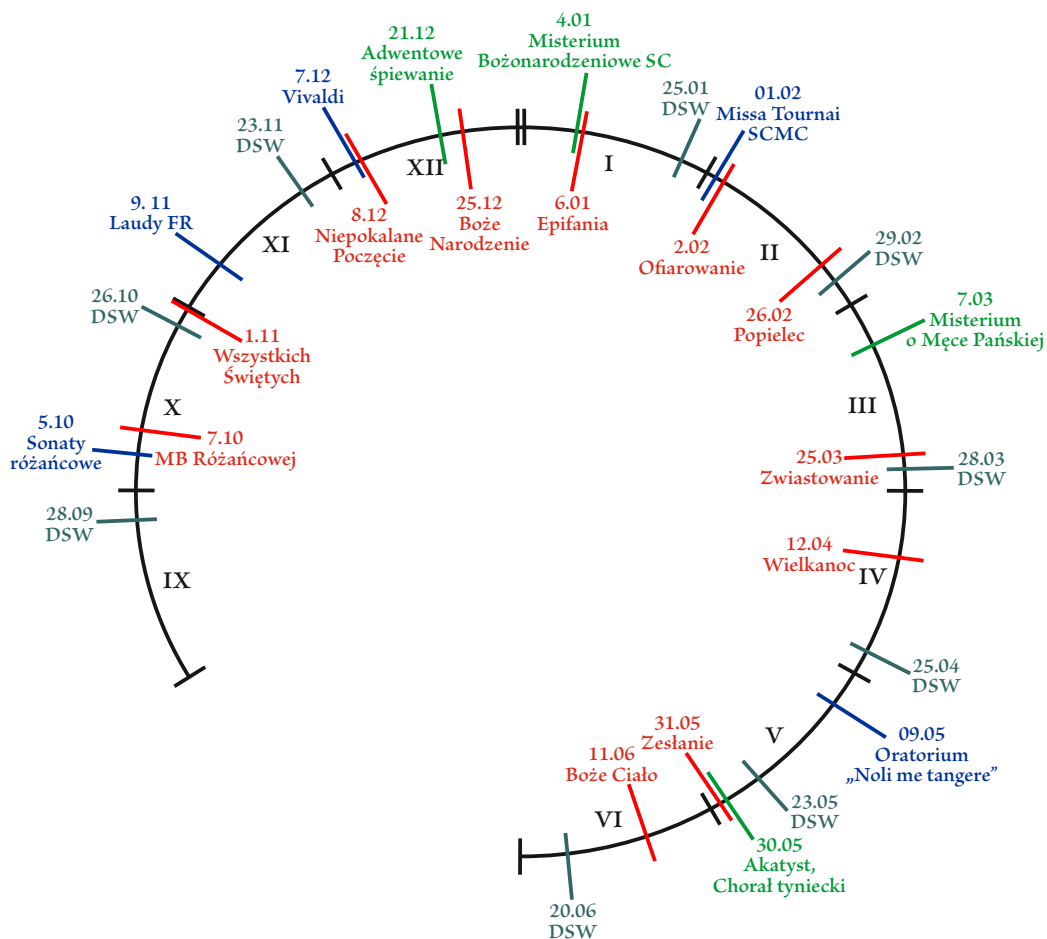


Kalendarium 2019/2020



Klasztor OO. Dominikanów pw. Wniebowzięcia NMP

ul. Kościuszki 2, 39-400 Tarnobrzeg

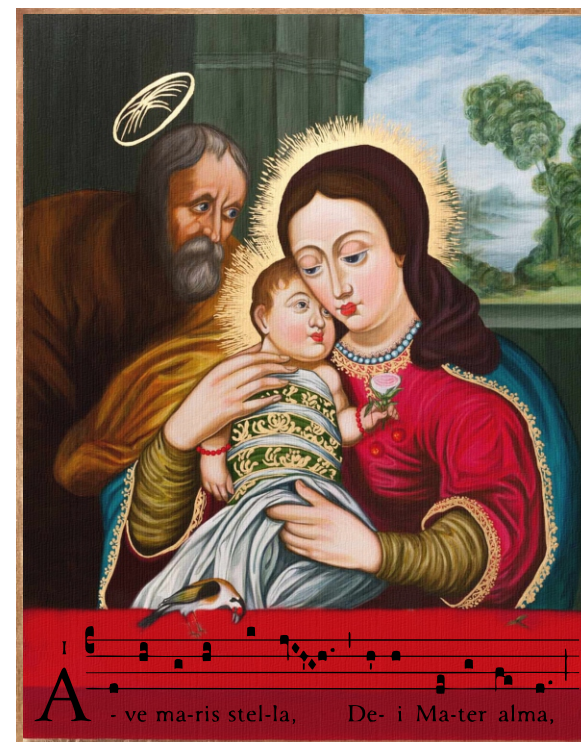
nr konta: 69 9434 0002 2001 1000 4444 0002

Bank Spółdzielczy w Tarnobrzegu

koordynator projektu: o. Grzegorz Doniec OP

tel.: +48 728 429 935, e-mail: g.doniec@liturgia.dominikanie.pl

Muzyka u Matki Bożej Dzikowskiej



„Muzyka u Matki Bożej Dzikowskiej” to całoroczny cykl koncertów i liturgii wzbogaconych muzyką poważną, na który składają się kompozycje wybitnych twórców, np. A. Vivaldiego, J. Haydna, czy H. I. Bibera i innych. Wydarzenia te adresowane są do całej społeczności Tarnobrzegu, zarówno do młodzieży, jak i ludzi starszych.

Podejmując to przedsięwzięcie, pragniemy przyczynić się do ożywienia kulturalnego w naszym kościele, jak i pośrednio w całym Tarnobrzegu oraz podjąć próbę uwrażliwienia, szczególnie młodych ludzi, na sztukę i piękno, jakie niesie w sobie muzyka, będąca wyrazem wiary i głębi człowieczeństwa wielu pokoleń. Ufamy, że zachwyt, jaki wzbudzają kompozycje wielkich mistrzów, będzie inspiracją dla wszystkich odbiorców do podejmowania inicjatyw twórczych, rozwijających kulturalny wymiar społeczności naszego miasta.

WYKONAWCY I PROGRAM:

a) **Sonaty różańcowe (H. Biber) - K. Olszewska, A. Huszczo, M. Kowalski**

- Cykl słynnych barokowych sonat Heinricha Ignaza Bibera na skrzypce z *basso continuo* (gamba, klawesyn), inspirowanych różańcem świętym. Barokowa retoryka muzyczna prowadzi słuchacza przez muzyczną ilustrację ku kontemplacji Bożych tajemnic, rozważanych na różańcu świętym.

b) **Laudy i cantigi o Najświętszej Maryi Pannie - Flores Rosarum**

- Prezentacja w formie koncertu średniowiecznego muzycznego repertuaru maryjnego, zawartego w zbiorach włoskich *laud* i hiszpańskich *cantigas*. Kompozycje, pochodzące zarówno ze środowisk dworskich (Hiszpania), jak również i ludowych (Italia), wzbogacone będą w czasie również i ludowych (Italia), wzbogacone będą w czasie występu przez improwizowane interludia na dawnych instrumentach (lira korbowa, flety, bębny średniowieczne).

c) **Magnificat (A. Vivaldi), Salve Regina (J. Haydn) - Chór i orkiestra św. Michała, bractwo chorałowe San Clemente**

- Uroczyste nieszpory gregoriańskie w wigilię święta Zwiastowania Najświętszej Maryi Pannie, w czasie których zostanie słynny wykonany *Magnificat* Antonio Vivaldiego oraz *Salve regina* Józefa Haydna - utwory na chór, solistkę (sopran) i orkiestrę.

d) **Missa Tournai - Schola Cantorum Minorum Chosoviensis**

- Prezentacja najstarszego polifonicznego cyklu mszalnego ze średniowiecznej epoki *Ars antiqua* (XIVw.) z rękopisu katedry w Tournai (Belgia). Słynna kompozycja, poświęcona Najświętszej Maryi Pannie, zostanie wykonana *a capella* w czasie uroczystej mszy świętej w rycie dominikańskim, wraz z chorałem gregoriańskim (*propria*).

e) **Oratorium „Noli me tangere” - zespół jazzowy Macieja Adamczaka**

- Muzyczna opowieść o zmartwychwstaniu Chrystusa oparta na ewangelii św. Jana, skomponowana w 2019 roku przez wykładowcę akademickiego

Macieja Adamczaka. Oratorium inspirowane jazzem i elementami poezji śpiewanej, wykonane zostanie przez grupę wokalną oraz znanych jazzmanów polskich Piotra Barona (saksofon) i Macieja Adamczaka (kontrabas).

f) **Adwentowe śpiewanie - Bractwo Różanego Wianka**

- rozważanie śpiewem tradycyjnych pieśni ludowych adwentowych prawd Kościoła. Wspólne śpiewanie z ludem przy prowadzeniu kantorów.

g) **Misterium na Boże Narodzenie - bractwo chorałowe San Clemente**

- teatralne przedstawienie w formie misterium quasi-średniowiecznego tajemnicy Bożego Narodzenia. Śpiew gregoriański hymnów, pieśni, sekwencji średniowiecznych oraz renesansowych kompozycji.

h) **Misterium o Męce Pańskiej - goście**

- teatralne przedstawienie w formie misterium quasi-średniowiecznego Męki Pańskiej wg interpretacji duszpasterstwa „Przystań” w Krakowie.

i) **Akatyst do Ducha Świętego i chorał tyński - bracia OSB z Tyńca, schole**

- parafialne czuwanie liturgiczne ze śpiewem nabożeństwa akatysty i chorału gregoriańskiego przez Zesłaniem Ducha św.

